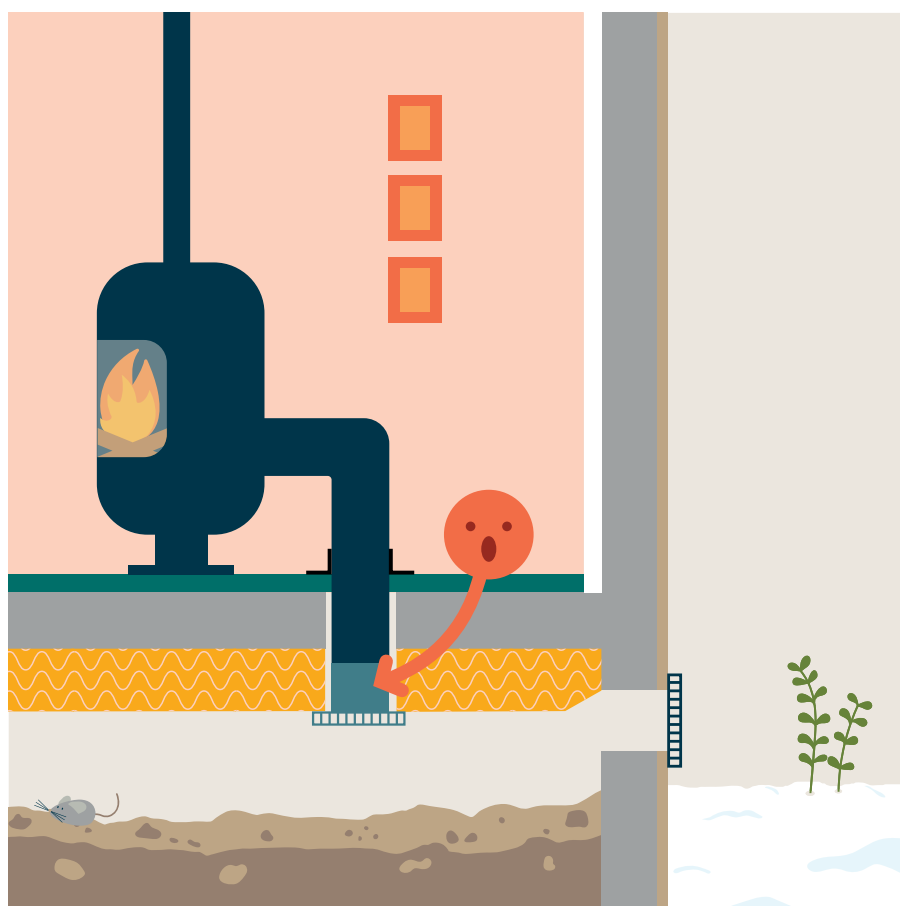


Voir les fiches :
#01 Introduction
#02 Légende

Installation d'un poêle à bois avant isolation du plancher bas



Étape 2 Isolation du plancher bas

Si vous décidez d'installer un poêle à bois étanche, avec une prise d'air sous dalle (vide sanitaire, extérieur, volume non chauffé comme un garage, un atelier...), il est nécessaire de savoir au préalable comment va être isolé le sol. Si le sol est isolé en sous-face, le conduit de prise d'air sera trop court. Il faudra remplacer le conduit de prise d'air par un plus long, et reprendre le traitement de l'étanchéité à l'air entre le conduit et la dalle. Cela va générer un léger surcoût.

Si le sol est isolé côté intérieur du logement, il sera nécessaire de déplacer le poêle pour assurer la continuité de l'isolant, et donc de reprendre les conduits (prise d'air et fumées). Cela va générer des surcoûts.

- **État initial**
La maison est une passoire thermique
- **Étape 1**
Installation du poêle à bois
- **Étape 2**
Isolation du plancher bas

CONSEIL

Si les travaux sont menés en deux temps, avec en premier lieu l'installation d'un poêle à bois et en deuxième temps l'isolation du plancher bas, des risques majeurs peuvent apparaître.



Complexification en phase chantier



Surcoût travaux



Surconsommation

État initial

La maison est une
passoire thermique

Étape 1

Installation
du poêle à bois avec
anticipation de l'étape 2

Étape 2

Isolation du
plancher bas

Vers une
rénovation
performante

CONSEIL

Anticipation en étape 1

Ce parcours de travaux nécessite de mener une action spécifique dès la première étape pour atteindre la performance à terme.

Pour éviter les reprises sur le conduit de prise d'air, il sera nécessaire de prévoir un conduit adapté à l'épaisseur d'isolant qui sera posé en sous-face de dalle lors de la pose du poêle.

POINTS DE VIGILANCE

Les impacts majeurs sont ainsi résolus mais d'autres impacts sont également à prendre en compte :



Complexification
en phase chantier



Surconsommation

RÉNOVONS DANS LE BON SENS

Réaliser une rénovation par petits bouts et juxtaposer des gestes de travaux ne permet pas d'avoir une maison performante.

Il est judicieux économiquement et techniquement de regarder sa maison dans son ensemble. Rénover en une seule fois (isolation des murs, toiture et sol, menuiseries et ventilation performantes, système de chauffage adapté) conduit à vivre une maison saine, confortable et économe. Une rénovation performante, au niveau BBC rénovation, présente de nombreux avantages !

La solution ? La rénovation performante en une seule étape



une maison économique

Facture de chauffage divisée par 4 à 8



une maison re-valorisée

+ de valeur patrimoniale et une maison + belle



une maison saine

Un air + pur = une santé préservée



une maison confortable

Chaude en hiver et fraîche en été



une maison écologique

Division des gaz à effet de serre

Réalisation



En partenariat avec

