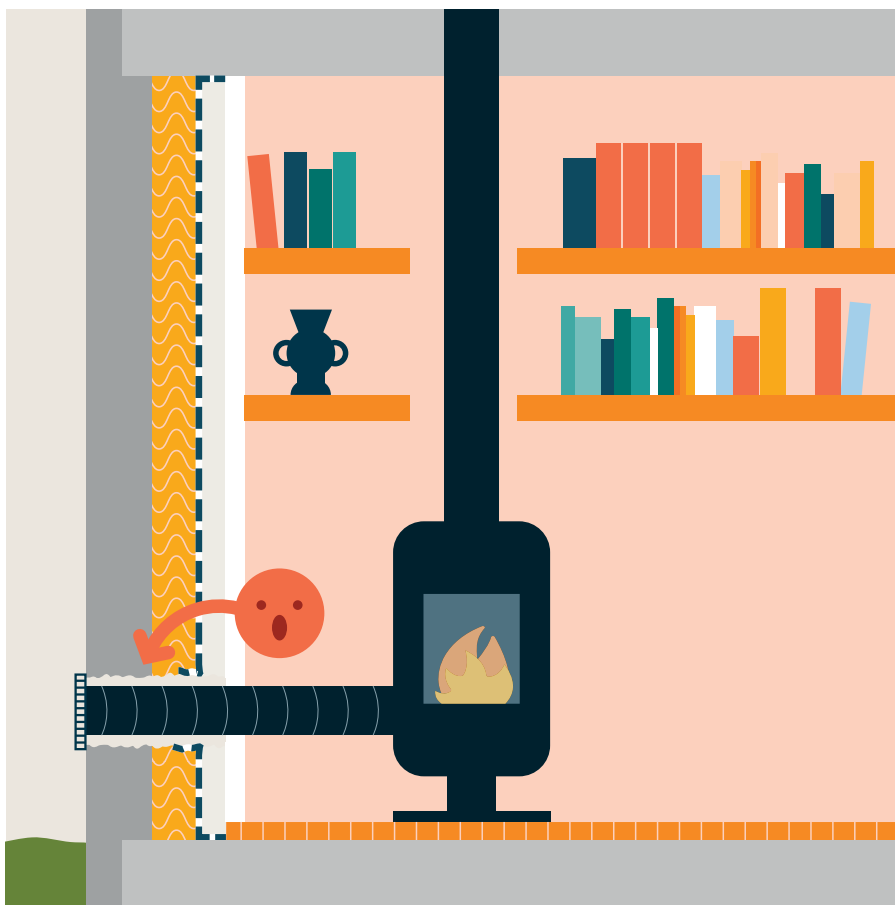


Voir les fiches :
 #01 Introduction
 #02 Légende

Isolation des murs par l'intérieur avant remplacement du poêle à bois



Étape 2 Remplacement du poêle à bois

IMPACTS

Si les travaux sont menés en deux temps, avec en premier lieu l'isolation des murs par l'intérieur et en deuxième temps le remplacement de la production de chauffage par un poêle à bois, des risques majeurs peuvent apparaître.



Défaut de sécurité incendie



Fuites d'air parasites



Perte de surface habitable/exploitable



Complexification en phase chantier



Fatigue morale des occupants



Surcoût travaux



Surconsommation

- **État initial**
La maison est une passoire thermique
- **Étape 1**
Isolation des murs par l'intérieur
- **Étape 2**
Remplacement poêle à bois

Si vous décidez d'installer un poêle à bois après avoir isolé les murs par l'intérieur, il est nécessaire de prévoir un espace suffisamment grand entre le poêle et le mur : dans le cas contraire, l'isolant des murs risque de prendre feu et/ou le poêle devra être décalé et être plus encombrant.

De plus, si la prise d'air traverse le mur isolé, il sera nécessaire de déposer le parement pour raccorder les solutions d'étanchéité à l'air entre mur et conduit. Cela implique une reprise du parement et des peintures intérieures.

CONSEIL

Anticipation en étape 1

Ce parcours de travaux nécessite de mener une action spécifique dès la première étape pour atteindre la performance à terme.

Pour assurer la continuité de l'étanchéité à l'air, assurer la protection incendie et limiter l'emprise du poêle, il sera nécessaire de prévoir la position du poêle pour adapter les isolants et poser les conduits en attente (prise d'air) dès la première étape.

POINTS DE VIGILANCE

Les impacts majeurs sont ainsi résolus mais d'autres impacts sont également à prendre en compte :



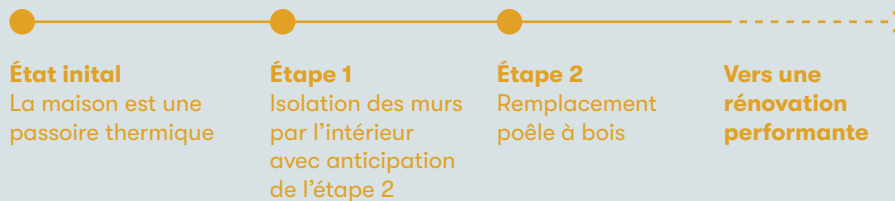
Complexification en phase chantier



Fatigue morale des occupants



Défaut d'esthétique



RÉNOVONS DANS LE BON SENS

Réaliser une rénovation par petits bouts et juxtaposer des gestes de travaux ne permet pas d'avoir une maison performante. Il est judicieux économiquement et techniquement de regarder sa maison dans son ensemble. Rénover en une seule fois (isolation des murs, toiture et sol, menuiseries et ventilation performantes, système de chauffage adapté) conduit à vivre une maison saine, confortable et économe. Une rénovation performante, au niveau BBC rénovation, présente de nombreux avantages !

La solution ?

La rénovation performante en une seule étape



une maison économique

Facture de chauffage divisée par 4 à 8



une maison re-valorisée

+ de valeur patrimoniale et une maison + belle



une maison saine

Un air + pur = une santé préservée



une maison confortable

Chaudes en hiver et fraîches en été



une maison écologique

Division des gaz à effet de serre

Réalisation



En partenariat avec

