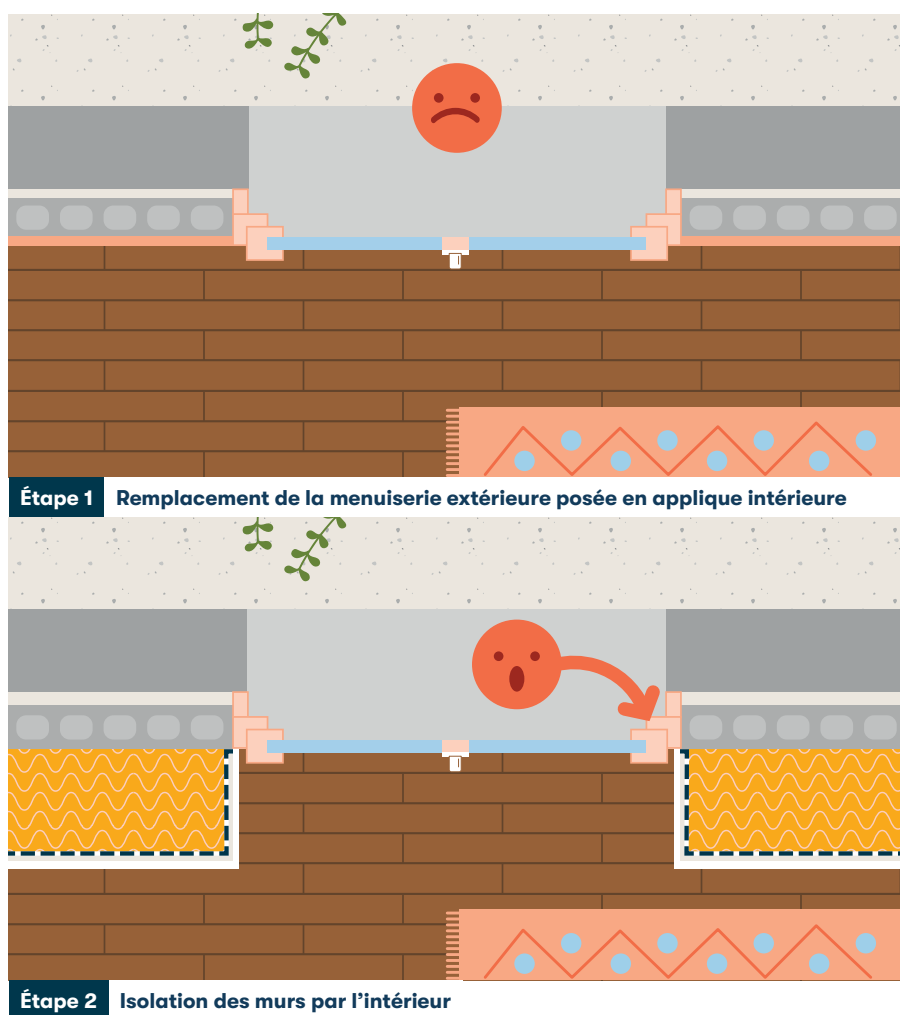




Voir les fiches :
#01 Introduction
#02 Légende

Remplacement des menuiseries extérieures avant isolation des murs par l'intérieur

Pose en applique intérieure



Si vous décidez de remplacer les menuiseries extérieures à l'identique, l'isolation des murs ne pourra pas recouvrir le cadre (trop fin) et l'étanchéité à l'air sera difficile à réaliser. Cela va créer un pont thermique et concentrer les infiltrations d'air parasites en périphérie des menuiseries extérieures.

Si le coffre de volet roulant est placé côté intérieur, la faible performance thermique du coffre crée un pont thermique et des infiltrations d'air.

- **État initial**
La maison est une passoire thermique
- **Étape 1**
Remplacement de la menuiserie extérieure posée en applique intérieure
- **Étape 2**
Isolation des murs par l'intérieur

IMPACTS

Si les travaux sont menés en deux temps, avec en premier lieu le remplacement des menuiseries extérieures et en deuxième temps l'isolation des murs par l'intérieur, des risques majeurs peuvent apparaître.



Condensation



Perte de performance de l'enveloppe



Fuites d'air parasites



Risque pour la durabilité de l'élément



Surconsommation



Inconfort thermique



CONSEIL Anticipation en étape 1

Ce parcours de travaux nécessite de mener une action spécifique dès la première étape pour atteindre la performance à terme.

Pour assurer la continuité de l'isolant et éviter des infiltrations d'air à l'interface entre les murs isolés et les menuiseries, il sera nécessaire de prévoir une menuiserie à dormant élargi (peu esthétique en attendant l'habillage définitif) pour que l'isolant recouvre le cadre tout en permettant d'y raccorder également la membrane d'étanchéité à l'air.

Pour les mêmes raisons, si un volet roulant est installé, il faudra placer le coffre à l'extérieur et s'assurer de la bonne étanchéité à l'air de son alimentation électrique à la traversée du mur.

POINTS DE VIGILANCE

Les impacts majeurs sont ainsi résolus mais d'autres impacts sont également à prendre en compte :



Complexification en phase chantier



Défaut d'esthétique



RÉNOVONS DANS LE BON SENS

Réaliser une rénovation par petits bouts et juxtaposer des gestes de travaux ne permet pas d'avoir une maison performante. Il est judicieux économiquement et techniquement de regarder sa maison dans son ensemble. Rénover en une seule fois (isolation des murs, toiture et sol, menuiseries et ventilation performantes, système de chauffage adapté) conduit à vivre une maison saine, confortable et économe. Une rénovation performante, au niveau BBC rénovation, présente de nombreux avantages !

La solution ?

La rénovation performante en une seule étape



une maison économique

Facture de chauffage divisée par 4 à 8



une maison re-valorisée

+ de valeur patrimoniale et une maison + belle



une maison saine

Un air + pur = une santé préservée



une maison confortable

Chaude en hiver et fraîche en été



une maison écologique

Division des gaz à effet de serre

Réalisation

En partenariat avec