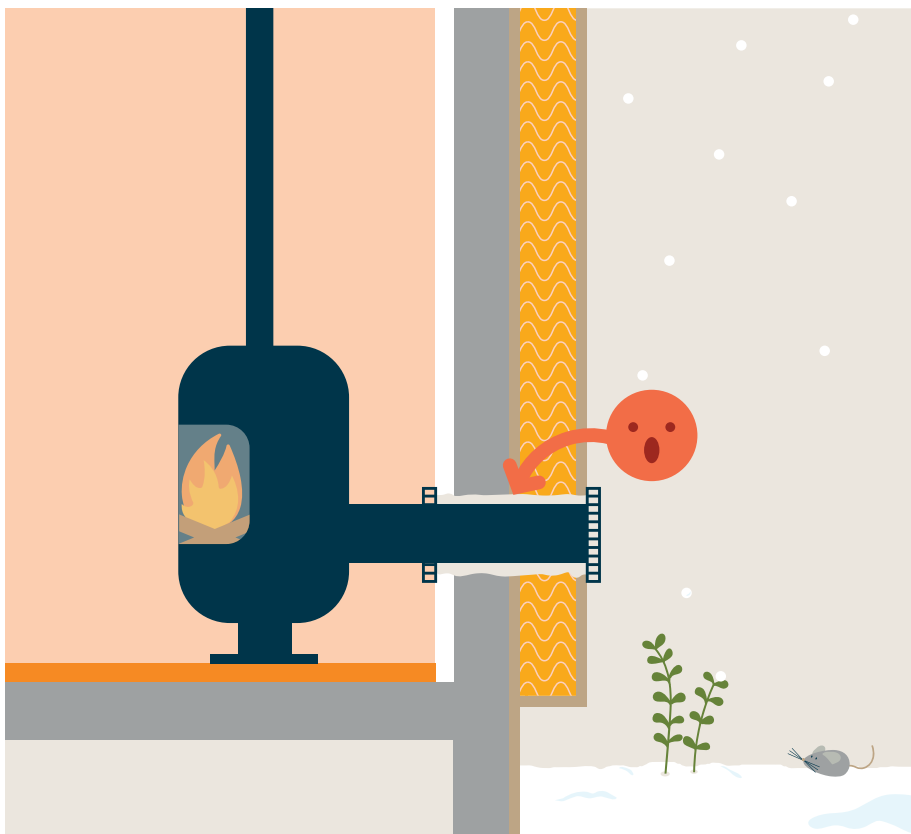


Voir les fiches:  
#01 Introduction  
#02 Légende

## Isolation des murs par l'extérieur avant installation d'un poêle à bois



- **État initial**  
La maison est une passoire thermique
- **Étape 1**  
Isolation des murs par l'extérieur
- **Étape 2**  
Installation d'un poêle à bois

### Étape 2 Installation d'un poêle à bois

L'installation d'un poêle étanche nécessite une prise d'air extérieur qui pourra être prévue dans le mur. Si le poêle est posé après isolation des murs par l'extérieur, la prise d'air va traverser le mur et donc l'isolation. L'étanchéité à l'air sera difficile à reprendre et nécessitera des reprises de plâtrerie et de finition côté intérieur, ce qui générera un surcoût et l'allongement de la durée du projet. Si ce n'est pas fait, cela va générer des infiltrations d'air autour du conduit et limiter l'atteinte des performances énergétiques ciblées.

### IMPACTS

Si les travaux sont menés en deux temps, avec en premier lieu l'isolation des murs par l'extérieur et en deuxième temps l'installation d'un poêle à bois, des risques majeurs peuvent apparaître.



Fuites d'air parasites



Allongement du délai d'exécution



Inconfort thermique



Surcoût travaux



Surconsommation

**CONSEIL**

**Anticipation en étape 1**

Ce parcours de travaux nécessite de mener une action spécifique dès la première étape pour atteindre la performance à terme.

Pour éviter les infiltrations d'air à l'interface entre les murs et le conduit de prise d'air du poêle, le conduit pourra être posé au moment de l'isolation des murs par l'extérieur avec une solution adaptée pour traiter l'étanchéité à l'air autour du conduit côté extérieur.

**POINTS DE VIGILANCE**

Les impacts majeurs sont ainsi résolus mais d'autres impacts sont également à prendre en compte :



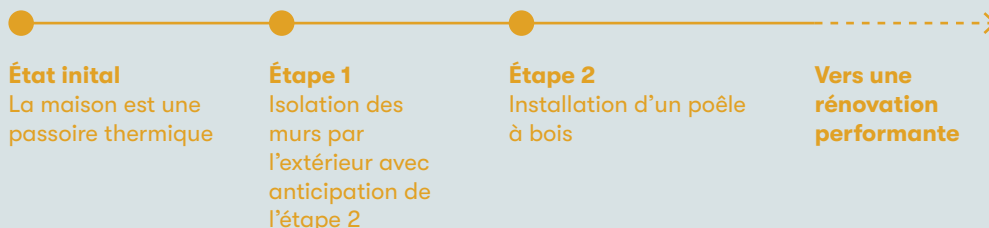
Défaut d'esthétique



Complexification en phase chantier



Surconsommation



**RÉNOVONS DANS LE BON SENS**

Réaliser une rénovation par petits bouts et juxtaposer des gestes de travaux ne permet pas d'avoir une maison performante. Il est judicieux économiquement et techniquement de regarder sa maison dans son ensemble. Rénover en une seule fois (isolation des murs, toiture et sol, menuiseries et ventilation performantes, système de chauffage adapté) conduit à vivre une maison saine, confortable et économe. Une rénovation performante, au niveau BBC rénovation, présente de nombreux avantages !

**La solution ?**

**La rénovation performante en une seule étape**



**une maison économique**

Facture de chauffage divisée par 4 à 8



**une maison re-valorisée**

+ de valeur patrimoniale et une maison + belle



**une maison saine**

Un air + pur = une santé préservée



**une maison confortable**

Chaudes en hiver et fraîches en été



**une maison écologique**

Division des gaz à effet de serre

Réalisation



En partenariat avec

